

PTC2 DCP N. 26817 DEL 20-07-2010 - DCR N. 121-29579 DEL 21-07-2011

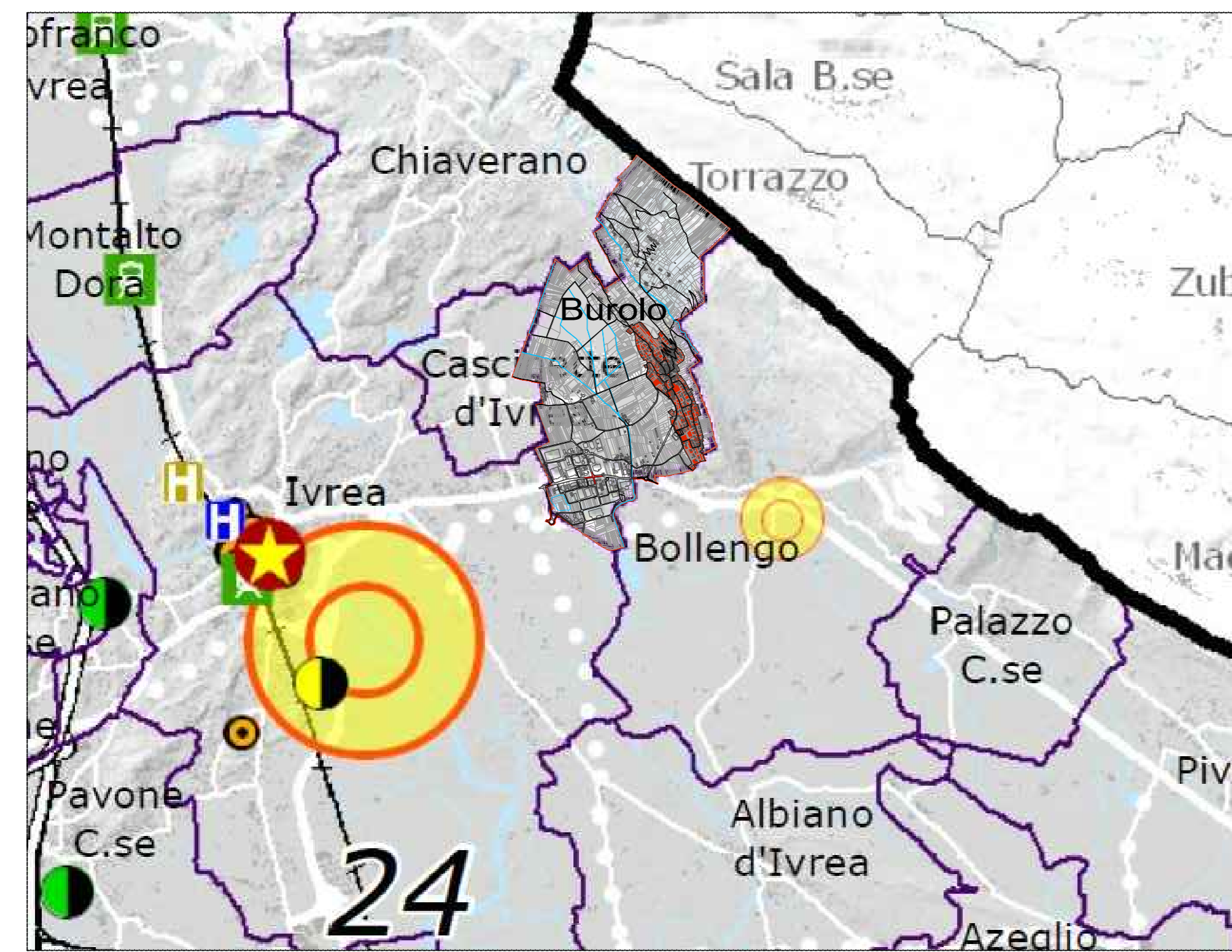


TAVOLA 2.1 - SISTEMA INSEDIATIVO RESIDENZIALE
Il P.R.G. contiene le previsioni insediative residenziali all'interno dei tessuti consolidati

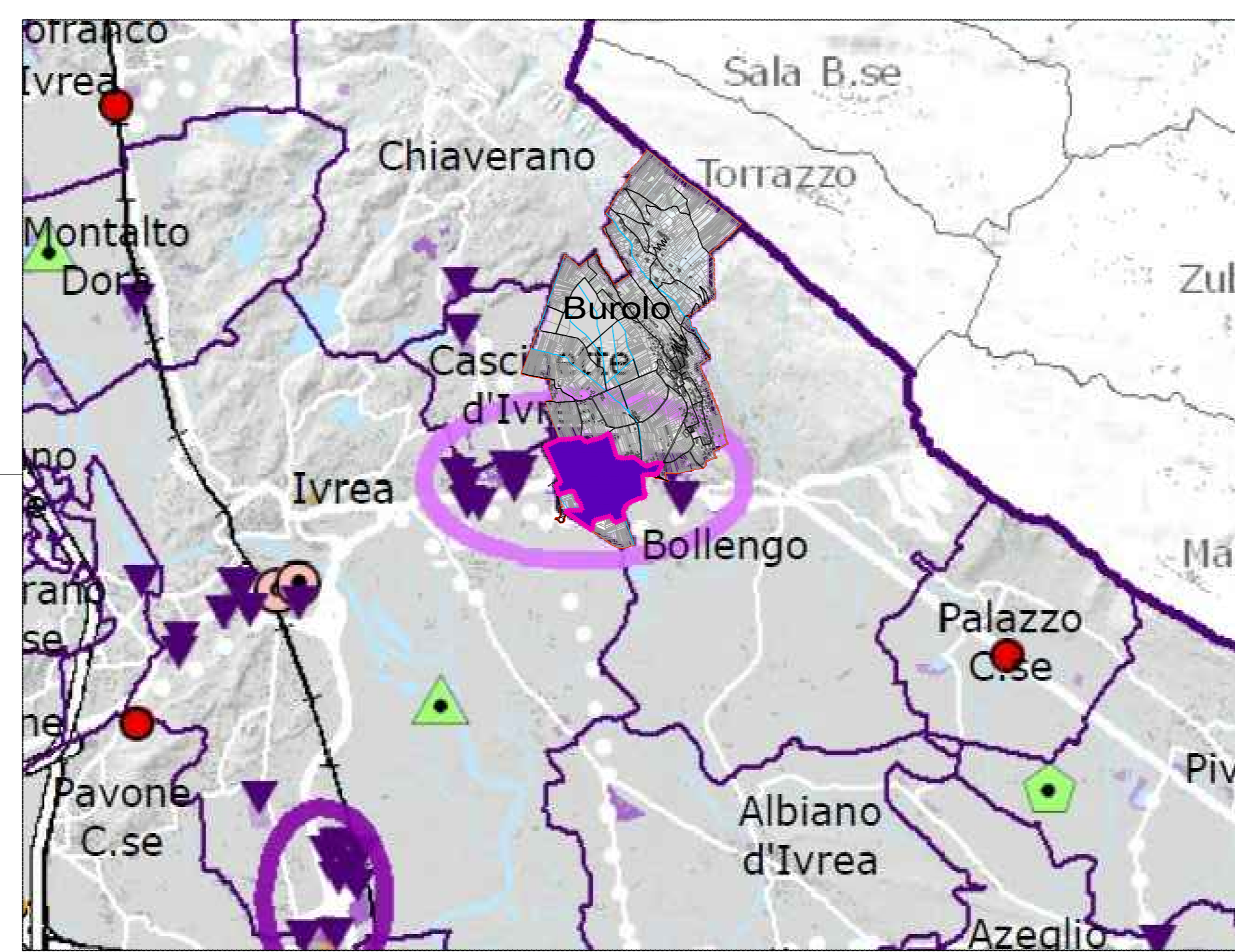


TAVOLA 2.1 - SISTEMA INSEDIATIVO ATTIVITA' ECONOMICO PRODUTTIVE
Il P.R.G. contiene le previsioni insediative produttive e commerciali all'interno dell'attuale perimetro della "zona industriale"

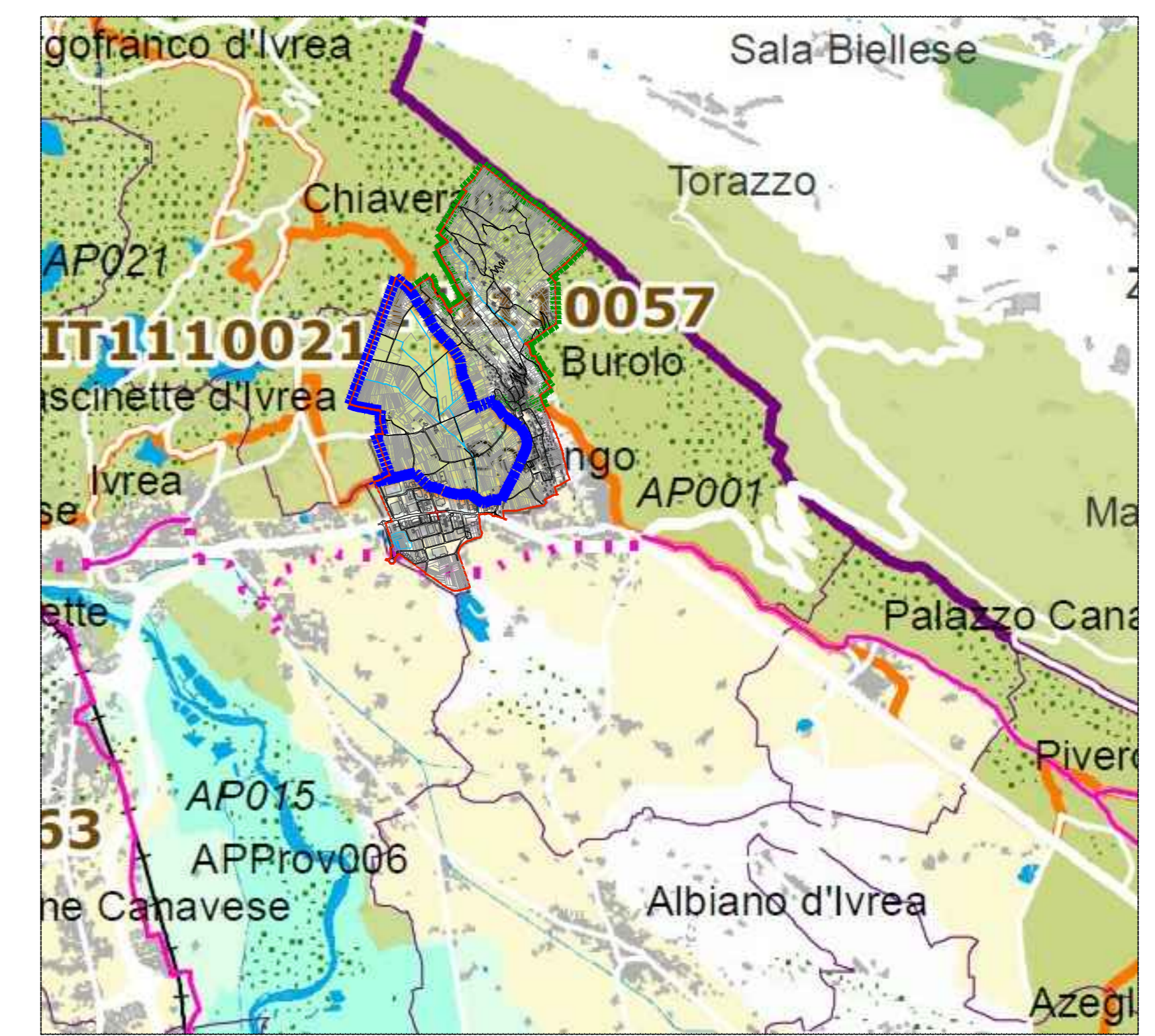


TAVOLA 3.1 - SISTEMA DEL VERDE E DELLE AREE LIBERE
Il P.R.G. contiene l'indicazione della parte dei S.I.C. "Serra di Ivrea" e "Laghi di Ivrea" ricadente nel territorio comunale

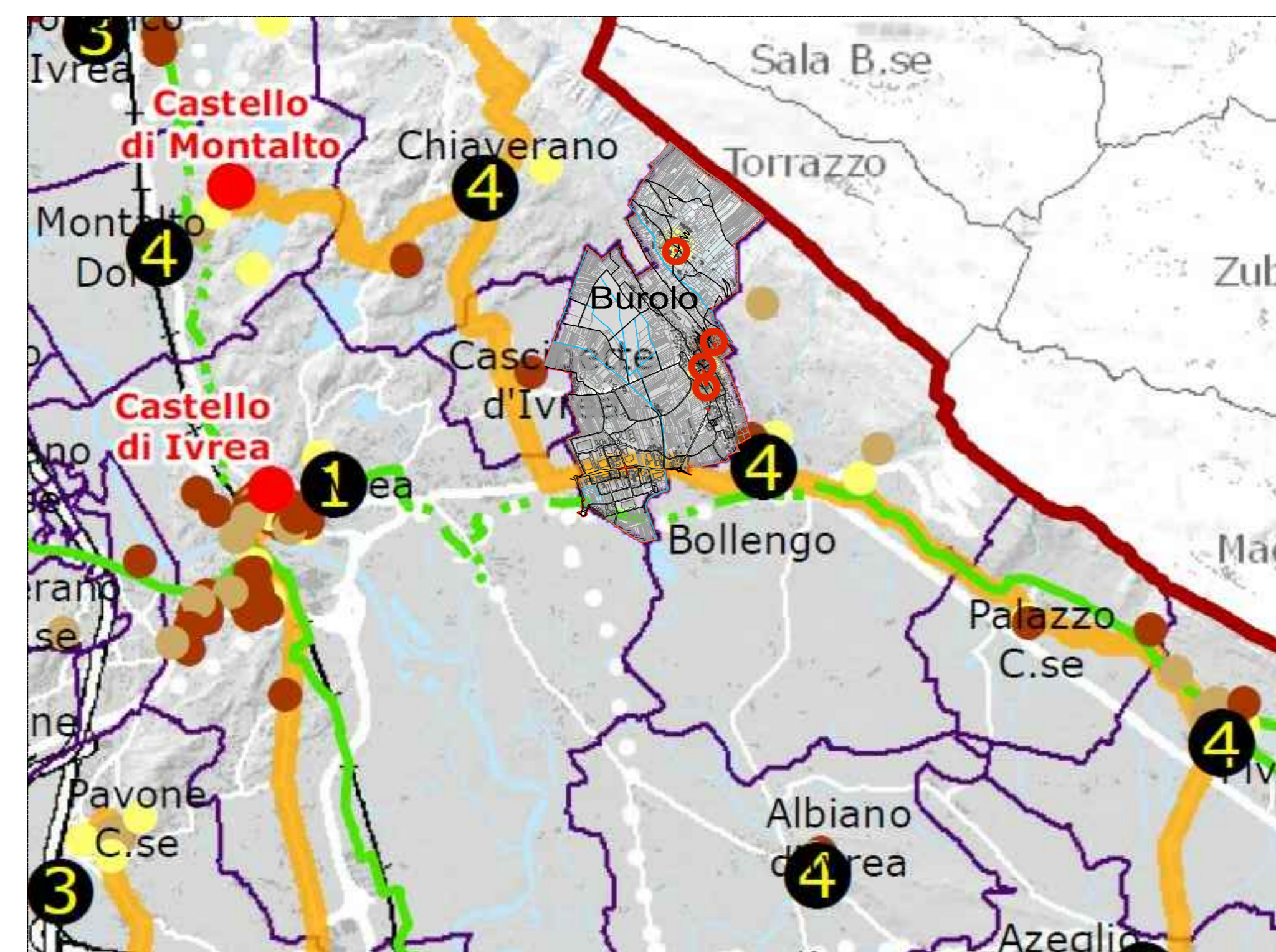


TAVOLA 3.2 - SISTEMA DEI BENI CULTURALI
Il P.R.G. individua tutti i beni architettonici indicati nel PTC2 e ne identifica altri; prevede inoltre una normativa particolareggiata per la tutela del nucleo di antica formazione

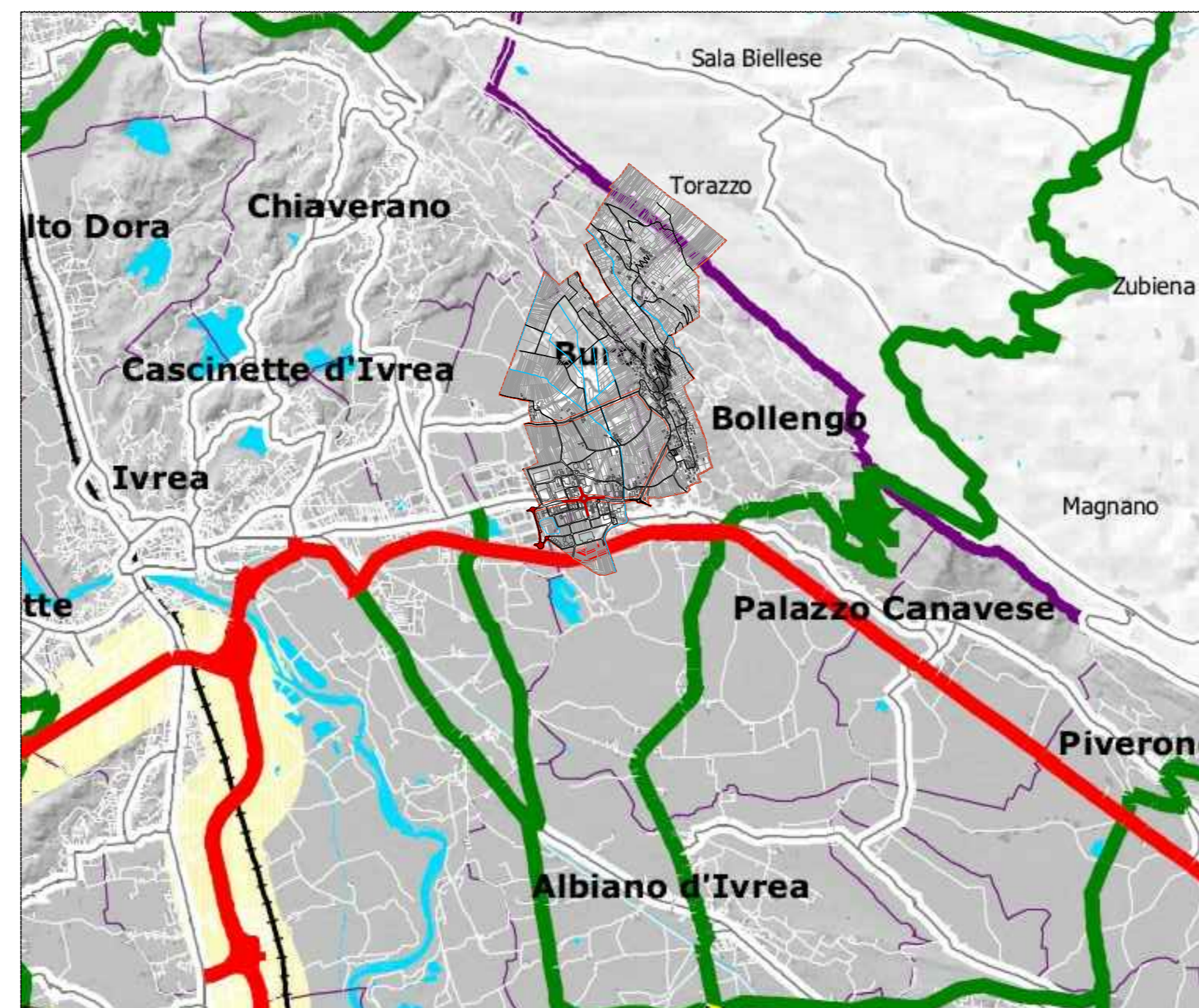


TAVOLA 4.2 - CARTA DELLE GERARCHIE DELLA VIABILITA'

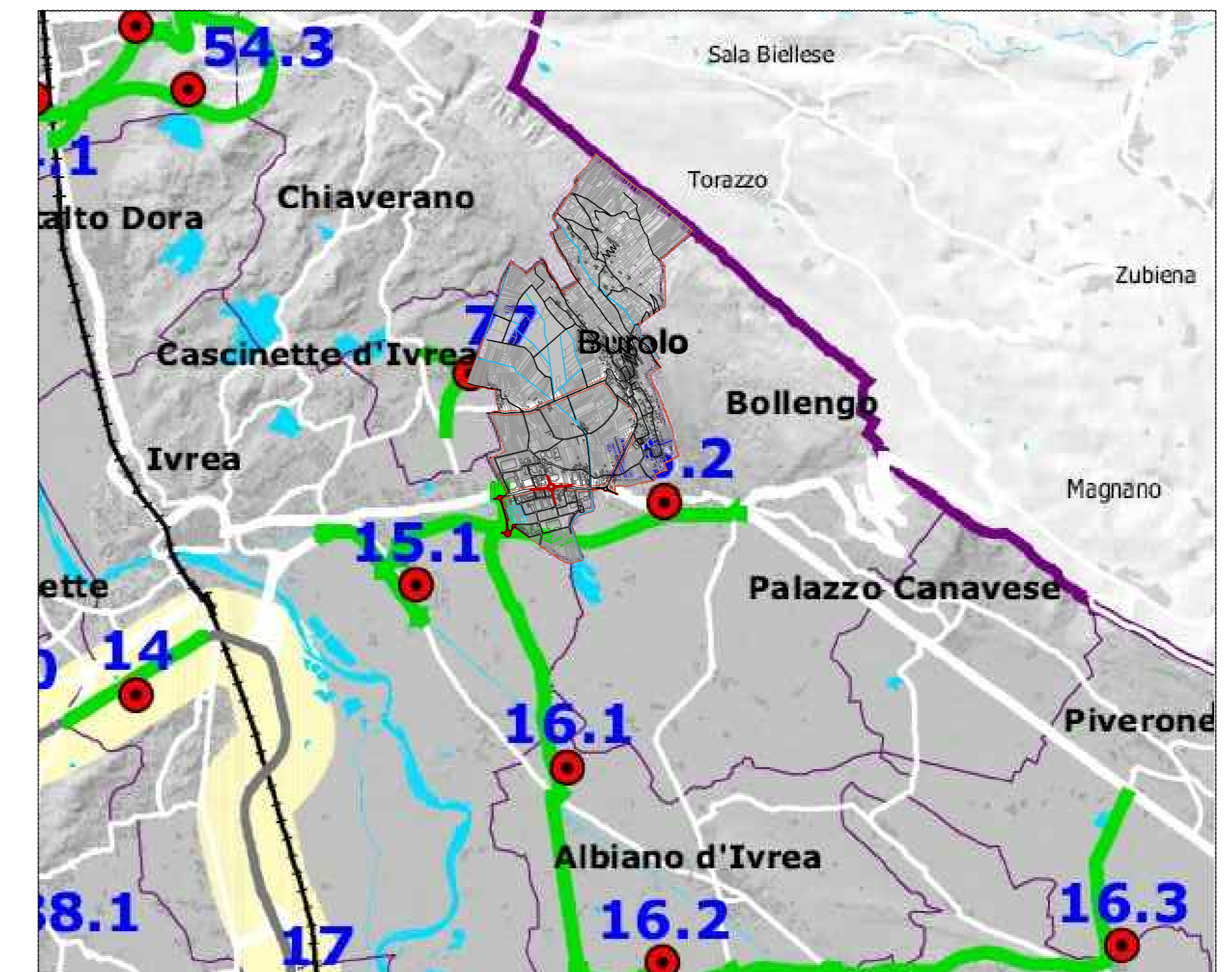
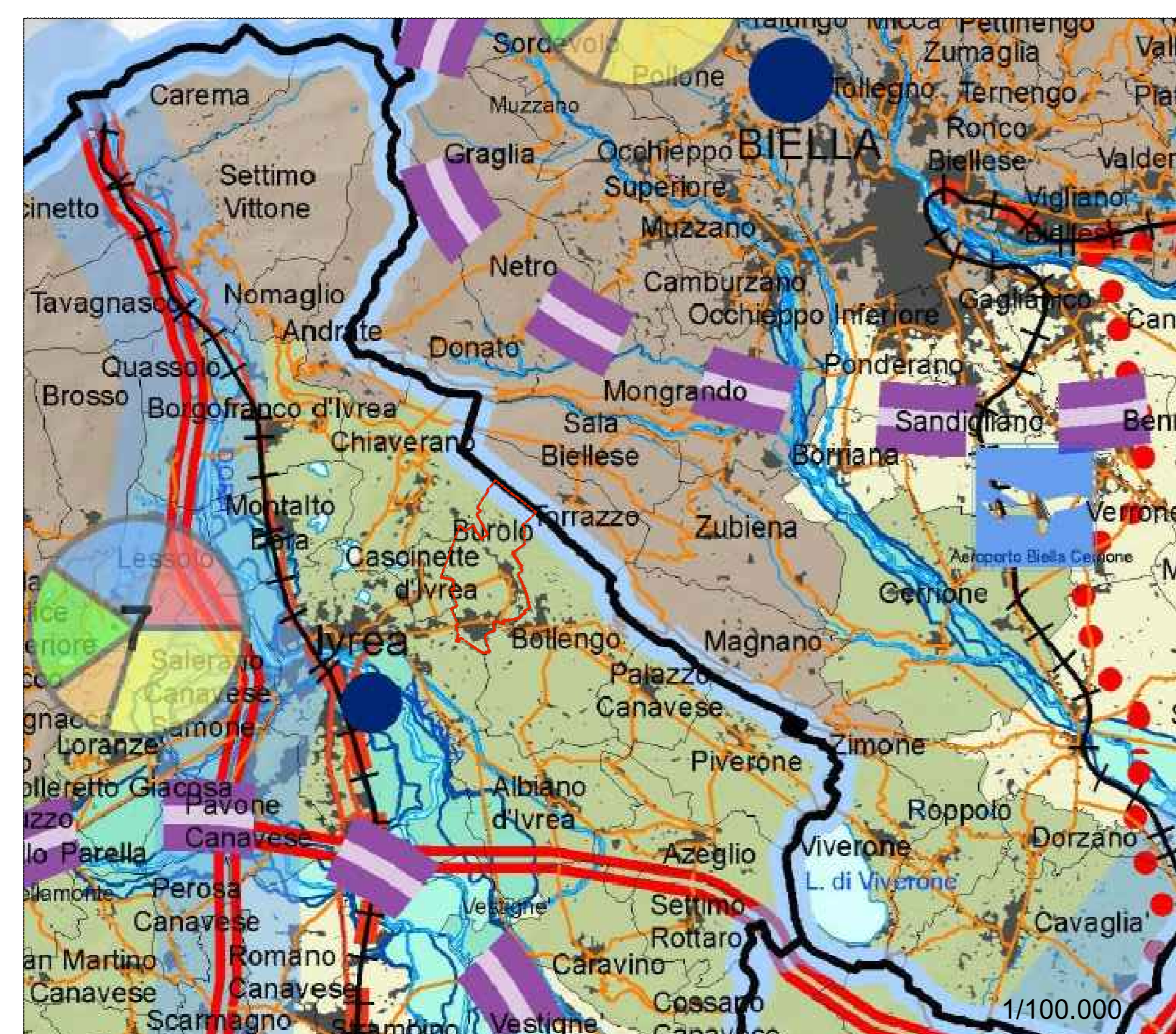


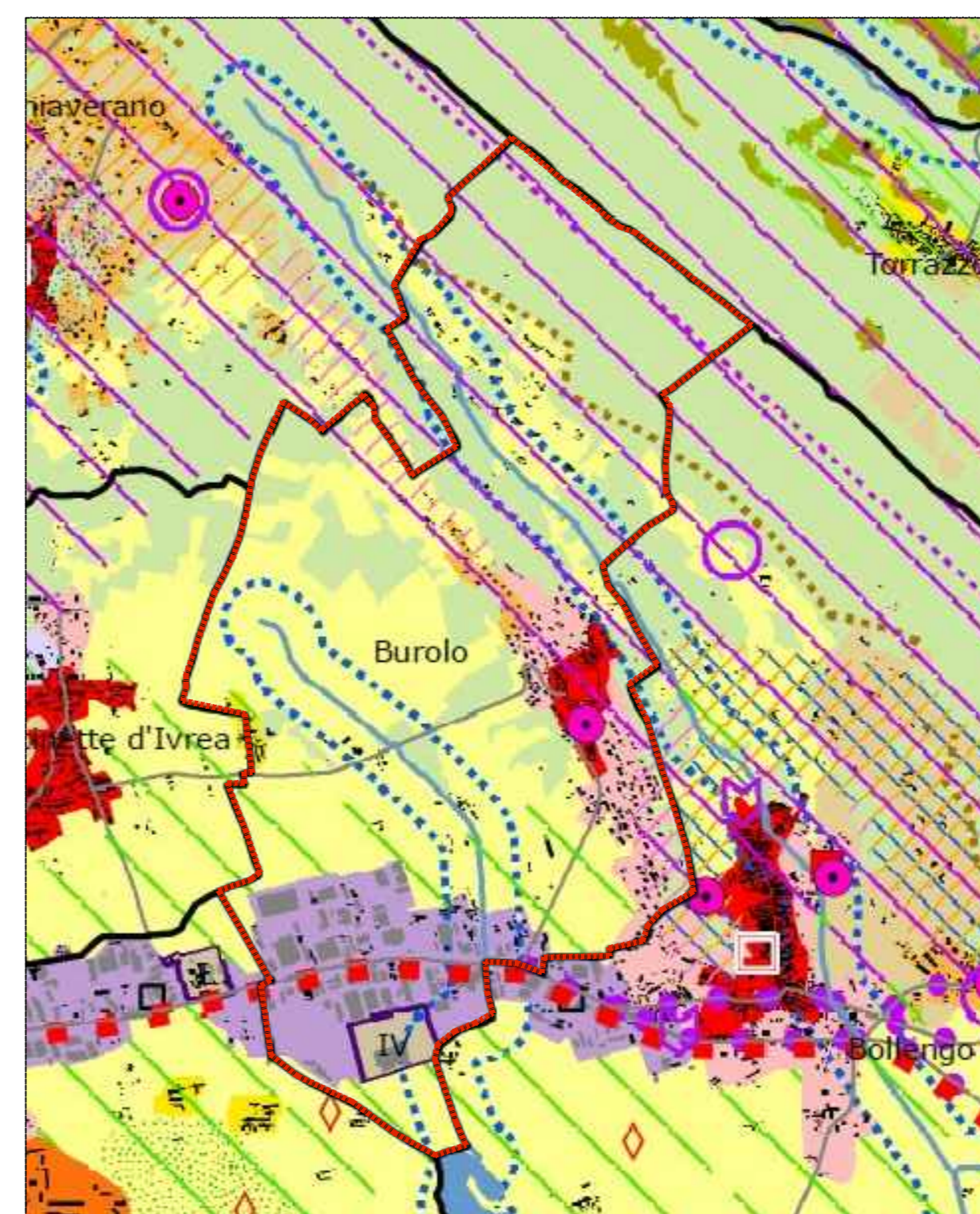
TAVOLA 4.3 - PROGETTI DI VIABILITA'
Il P.R.G. contiene la previsione del tracciato del progetto 15.1- primo lotto; non contiene previsioni urbanistiche che possano compromettere il proseguimento del tracciato verso Bollengo; prevede inoltre interventi di adeguamento della S.P. 228

PTR DCR N. 121-29783 DEL 21-07-2011 TAVOLA DI PROGETTO



Le previsioni di P.R.G. sono coerenti con le indicazioni strategiche del PTR

PPR D.C.R. n. 233-35836 del 03-10-2017 TAVOLA P4.7 - COMPONENTI PAESAGGISTICHE



1/25.000

In occasione della seconda conferenza di copianificazione sulla proposta tecnica del progetto definitivo è stata condotta la verifica di coerenza; il progetto definitivo del PRG è conforme agli esiti della seconda conferenza di copianificazione

REGIONE PIEMONTE PROVINCIA DI TORINO CIRCONDARIO DI IVREA	COMUNE DI BUROLO
LEGGE REGIONALE 5.12.1977 N. 56 E SUCCESSIVE MODIFICHE ED INTEGRAZIONI	PIANO REGOLATORE GENERALE P.R.G. 2018
ART.15 COMMA 1	FASE PROCEDURALE PROGETTO DEFINITIVO
ELABORATO P.1 SCALA 1:50000 e indicate SERIE DEGLI ELABORATI DI PROGETTO	RELAZIONI DEL P.R.G. CON GLI STRUMENTI DELLA PIANIFICAZIONE TERRITORIALE E PAESAGGISTICA
<small> FONTE: SISTEMA INFORMATIVO TERRITORIALE DELLA REGIONE PIEMONTE STESURA: 02/2014 - AGGIORNAMENTO: 11/2018 ESTREMI ADOZIONE E FIRME </small>	
<small> TECNICO INCARICATO: DOTT. ARCH. ALDO BESATE VIA F. GIOIA 2 - VERCELLI </small>	<small> ELABORAZIONI E CONSULENZE DI SETTORE: DOTT. ROBERTA BENETTI (V.A.S.) DOTT. GEOL. SECONDO ACCOTTO (ASPETTI IDROGEOLOGICI) DOTT. ING. ALBERTO MAZZUCATO (ZONIZZAZIONE ACUSTICA) DOTT. RENATO IACONI (CRITERI COMMERCIALI) </small>